



« Observer, protéger et sensibiliser »

Les Maladies / Les Ravageurs

Le Feu bactérien

Erwinia amylovora

Le Feu bactérien est une maladie causée par une bactérie appelée *Erwinia amylovora*

La bactérie hiverne dans les chancres des branches et du tronc des plantes infectées l'année précédente. Au printemps, par temps chaud, les bactéries se multiplient rapidement et s'échappent des tissus infectés sous la forme de gouttelettes d'exsudat de couleur blanchâtre à rouge. La dissémination des bactéries s'effectue, à partir de ces exsudats par le vent, la pluie, les insectes, les oiseaux et l'homme (outil de taille, toucher...). L'exsudat ainsi véhiculé, pénètre par des entrées préférentielles telles que les fleurs, les blessures, les jeunes pousses herbacées.

Il n'existe aucun produit chimique homologué efficace contre le feu bactérien. En conséquence, toutes les mesures prophylactiques doivent être mises en œuvre afin de réduire au maximum les sources d'inoculum et les possibilités d'infection. En période hivernale, supprimer les chancres et les momies. En période de végétation, supprimer les floraisons secondaires.

Si des symptômes apparaissent, supprimer les organes infectés en taillant largement en dessous des nécroses. Pour les végétaux de petite taille, supprimer le végétal dans sa totalité. Il est impératif de brûler ou incinérer tous ces déchets de taille et veiller à bien désinfecter les mains et les outils de taille.

Les végétaux concernés

Les fruitiers à pépins: *Pyrus* (poiriers), *Malus* (pommiers), *Cydonia* (cognassiers).

Les plantes ornementales et sauvages de la famille des rosacées : *Cotoneasters*, *Pyracantha*, *Sorbus*, *Chaenomeles* (pommier du japon), *Craetegus* (aubépine)

Attention les rosiers ne sont pas concernés.



FRUITIERS A PEPINS
MALOIDEE D'ORNEMENT

Les principaux symptômes



Symptômes sur Pommier



Symptômes sur Pommier



Symptômes sur Pommier

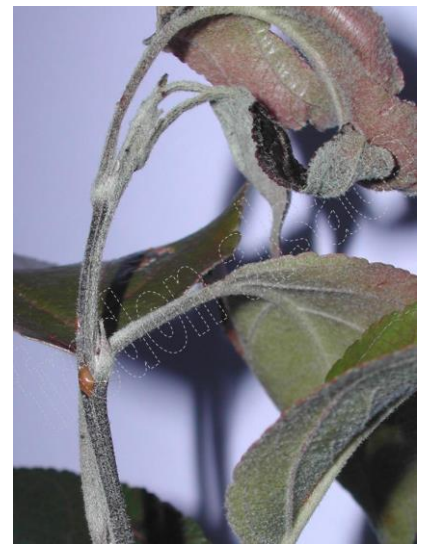
**Symptômes sur rameaux en forme de crosse, présence ou absence d'exsudat.
En cas d'absence d'exsudat : confusion possible avec des dégâts de Cèphe
(insecte piqueur suceur).**



Symptômes sur Pommier



Symptômes sur Pommier



Symptômes sur Pommier

Symptômes de crosse avec exsudat bactérien.



Symptômes sur Poirier



Symptômes sur Poirier



Symptôme sur Pommier

Exsudat bactérien sur différents organes : tiges , feuilles rameaux, fruits.



Symptômes sur Poirier



Symptôme sur Pommier



Symptômes sur Poirier

La réglementation

Le feu bactérien est un organisme nuisible de quarantaine inscrit sur l'arrêté ministériel du 24 mai 2006, définissant les conditions de contrôle et de circulation des végétaux soumis à passeport phytosanitaire européen (PPE).

Il figure également sur l'arrêté du 31 juillet 2000 qui rend la lutte contre cet organisme obligatoire en tous lieux et de façon permanente.

Le code rural et de la pêche maritime, art. L201-7 à L201-11, rend obligatoire tout signalement de la présence de cet organisme à la DRAAF Grand Est - SRAL site de Strasbourg ou à la FREDON Alsace.



Symptôme sur Cognassier



Symptôme sur Pommier

**FRUITIERS A PEPINS
MALOIDEE D'ORNEMENT**



FREDON ALSACE

12 rue Gallieni 67600 SELESTAT

Téléphone : 03 88 82 18 07 Télécopie : 03 88 82 18 65

Site Internet : www.fredon-alsace.fr